

波浪・潮位計

モデル SBE-26plus SEAGAUGE

(米国シーバード社製)

【特 長】

- * 高性能の水晶発振型水圧センサーを仕様 (±3mm の測定精度)
- * 32M バイトの不揮発フラッシュメモリーを内蔵
- * パソコンと RS232C を経由して直接データを回収
- * 高精度の水溫センサーを標準装備 (±0.01 の測定精度)
- * SBE4M 電導度センサーを装備可能 (オプション)
- * パワフルなデータ処理ソフトを標準装備
- * 材質は全て腐食の心配がないチタンと特殊樹脂
- * 市販の単一アルカリ乾電池で作動

【概 要】

SBE26plus は、多くの実績を誇る SBE26(旧モデル)の機能・能力を更にグレードアップした波浪潮位計です。メモリーユニット、内部クロック、高性能水溫センサー、水晶発振型水圧センサーで構成され、他に類を見ない高精度、高分解能の波浪と潮位のデータを高品位の水溫データと共に記録することができます。また、オプションで取り付けることが可能な電導度センサーの為の水中コネクターも標準装備しています。本機は波の影響を受けない潮位データを得るために連続的に水圧データを集積し、また波高を計算するために最高 4Hz で水圧データをサンプリングします。

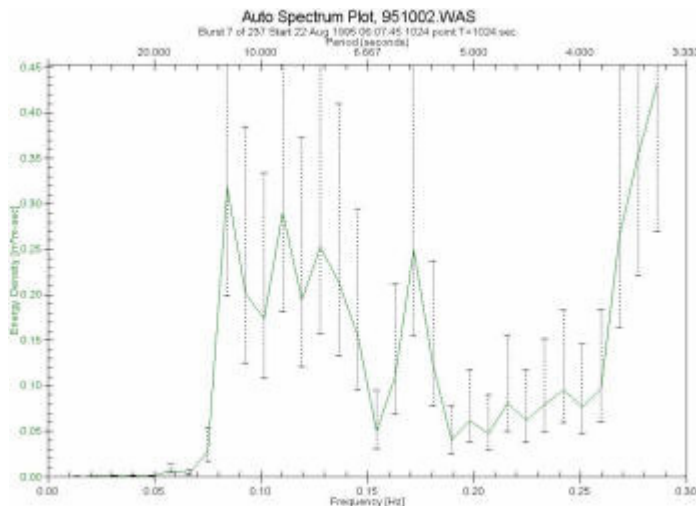
潮位の集積量や波高のバーストサンプリングのインターバルやサンプリング量は任意に設定することができます。内部 EPROM にキャリブレーション係数を記録していますので、実数値で各データを出力することが出来ます。潮位と水溫のデータ長は 9 バイト (電導度が追加されると 12 バイト) で、波高データは 3 バイトとなります。

大容量のメモリーと優れた低消費電力性は頻繁な潮位記録や波高の細かい分析を可能としています。例えば、標準アルカリ電池を使用してオプションの SBE4M 電導度センサーを装備した場合、30 分毎の潮位測定 (4Hz で 8.5 分間の連続サンプルを 30 分バーストで測定) で 445 日間の



観測が可能です。RS232C ケーブルを利用して表層ブイや陸上から電力を供給し、データをリアルタイムで転送することができますので、テレメータシステムのセンサーとしても利用することができます。

Auto-spectrum plot of surface wind waves obtained from one burst sample of 1024 pressure measurements. Error bars correspond to 90% confidence intervals.



【データ処理ソフト】

データ処理ソフトとして **SEASOFT for Waves-Win32** も標準装備しています。このソフトは観測の計画設定、機器の準備とデータ回収、データグラフの作成、自動スペクトル解析、時系列のデータ分析、統計処理レポートなどの機能を有します。SEASOFT とパソコンを使用することによって、メモリーに記録されたデータ（波高、潮位、水温、電導度(オプション)）は耐圧ケースを開ける事なく、RS232C ケーブルを経由してパソコンに回収されます。

【仕 様】

水圧センサー	測定レンジ : 0~0.2m(15 psia)から 0~680m(1000psia)まで 9つの測定レンジを用意 測定精度 : 0.01 % FS (45psiaで3mm) 再現性 : 0.005% FS (1.5mm) ヒステリシス : 0.005% FS (1.5mm) 潮位の分解能 : 0.2 mm (1分間の集積の場合) 波高の分解能 : 0.4 mm (0.25秒間の集積の場合)
水温センサー	測定レンジ : 5 ~ +35 測定精度 : 0.01 分解能 : 0.001
電導度センサー (オプション)	測定レンジ : 0 ~ 7 S/m 測定精度 : 0.001 S/m 分解能 : 0.00002 S/m
SBE26 本体	メモリー容量 : 32M バイト (Flash RAM) 電 源 : 単一アルカリ乾電池 12 本 外部電源(オプション) : 12-20VDC 材 質 : プラスチック製 耐 圧 : 600m 重 量 : 6.8kg (海底設置用台座 : 3.6kg) 外 径 寸 法 : 外径 約 10cm、長さ 76.5cm