

Sea - Data Link

【水温塩分自動観測システム】



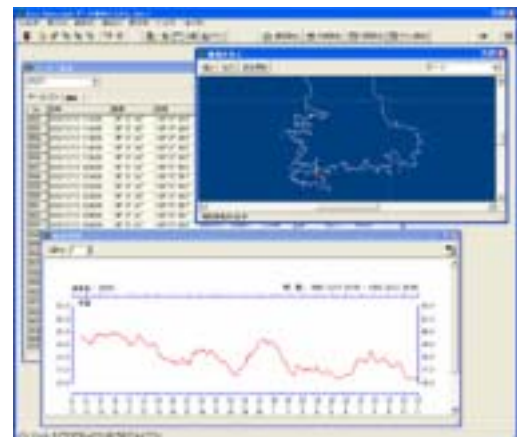
《機能概要》

本システムは遠隔地の観測データをインターネット経由で受信局にメール送信するシステムです。観測方法は、固定点観測、および内蔵のGPS受信機の情報を利用した移動観測が行えます。送受信はNTTドコモの packet 通信網を使用し、受信側はEメールを受信可能な環境（パソコン・携帯電話機等）があれば動作します。また、パソコン用には専用の受信ソフト（MS - Windows用）が付属します。

《基本仕様》

1. 概観 : サイズ 411W X 323D X 168H / 重量 約7Kg / 動作温度範囲 - 20 ~ 60
2. 計測部
計測器 : 株式会社イーエムエスの各種観測機器が使用可能
写真はSeaBird社のSBE - 37 - IMでこの場合複数測器による多層観測が可能
位置情報 : GPS受信機を内蔵（オプション）
計測間隔 : 最小インターバル3分
3. 制御部
CPU等 : 日立製H8 / 300シリーズCPU、リアルタイムクロック内蔵
メモリ : データバックアップ用フラッシュメモリ内蔵（1Mバイト）
管理機能 : 機器内温度、及び電源電圧のモニタ機能、パソコンをRS - 232Cで直結し設定の変更が可能
4. 通信部
通信機 : NTTドコモ製 MobileArk
送信方法 : Eメール 送信先はNTTのメールサービス（モベラ）か、DoPa網に対応した一般のインターネットプロバイダ（ニフティ等）
送信間隔 : 計測間隔の1 ~ 整数倍
外部設定 : パソコン等からコマンドメールにて変更が可能
5. 電源部
電源 : アルカリ乾電池8本
バッテリー、バッテリー + ソーラシステム対応
稼働日数 : 計測間隔5分、送信間隔5分で約8日
計測間隔10分、送信間隔1時間で約4.5日
6. 受信部ソフト
受信データの一覧表を表示（設定した間隔でメール受信）
受信データの時系列図の作図
地図上へ位置を表示（地図データは別売）

【受信ソフト画面】



*なお、本機の仕様は予告無く変更される場合があります。

《連絡先》

株式会社 イーエムエス
〒101-0032 東京都中央区岩本町1丁目8番15号 岩本町喜多ビル5F
Tel 03-5820-0799 FAX 03-5820-1728 URL yamada@ems-ocean.com

担当 山田