

# 簡易型海底貫入試験器 GraviProbe

(ベルギー dotOcean 社製)

## 《アプリケーション》

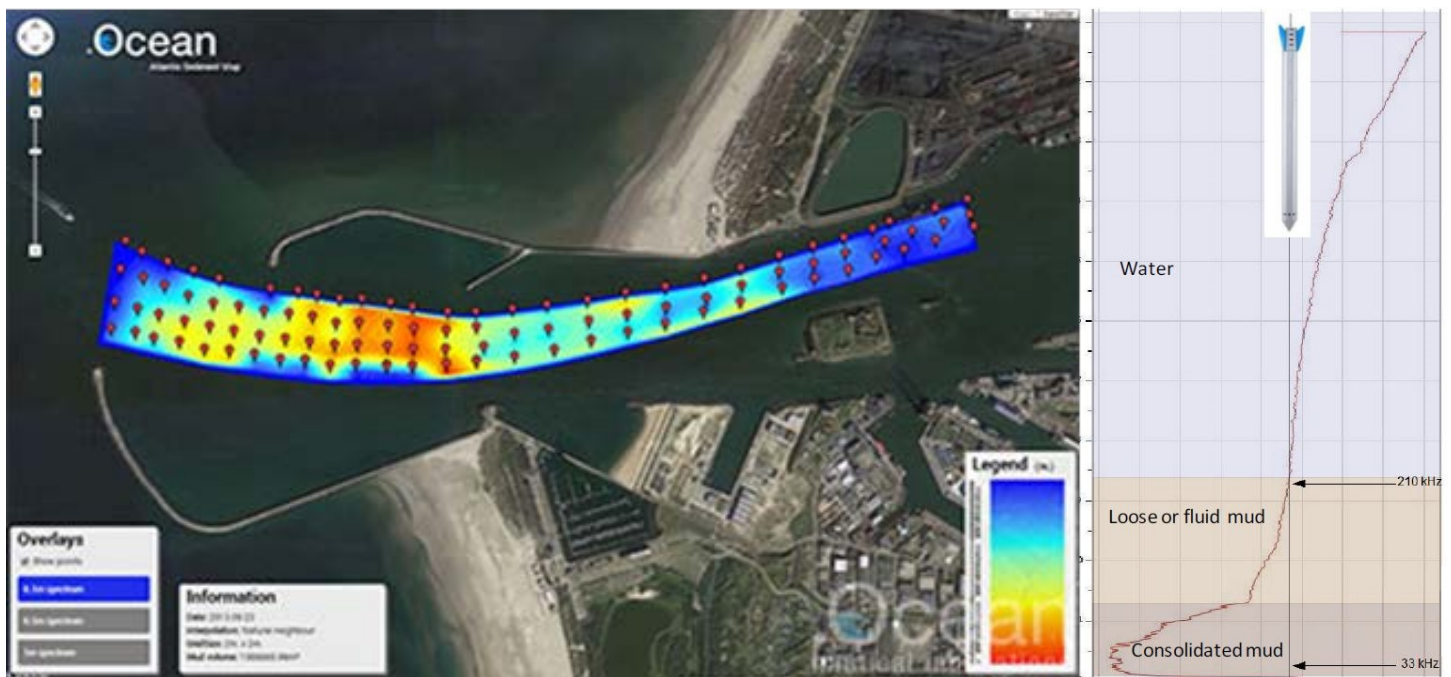
- \* 浚渫の事前調査
- \* 浚渫量の削減
- \* 音響測深のデータ補完
- \* 港湾・構造物建設時の調査
- \* 海底ケーブル敷設
- \* 簡易的な貫入試験
- \* 浮泥調査・底質調査



## 《概要》

**GraviProbe**は小型のセンサープローブを海底に突き刺すことで底泥の厚みや強度の鉛直構造を測定することができる自由落下式の簡易貫入試験器です。水圧センサーと加速度センサーを内蔵しており、落下速度と加速度の変化から底質の貫入抵抗値(kPa)、せん断強度(kPa)を計算します。また、オプションで、密度プロファイルの推定を行うデータ処理サービスも提供しております。

毎秒2048回の高速度サンプリングにより鉛直方向の詳細なデータを取得しますので、音響探査だけでは捉えることができない泥質の変化点を測定することができます。また、採泥して室内分析を行う場合、時間と労力が必要となりますが、**GraviProbe**は毎秒7mの速度で自由落下し、センサー着底後は直ちに回収することができますので、短時間で非常に多くの測点のデータを取得することが可能です。



港湾データの解析例

音響探査との比較

### 本 社

神戸市中央区東川崎町 1-3-3  
神戸ハーバーランドセンタービル 13F  
Tel(078)371-3631 Fax(078)371-5077

日本総代理店  
株式会社イーエムエス

### 東京支店

東京都千代田区岩本町 1-8-15  
岩本町喜多ビル 5F  
Tel(03)5820-0799 Fax(03)5820-1728

## 《仕様》

### ◆センサー性能

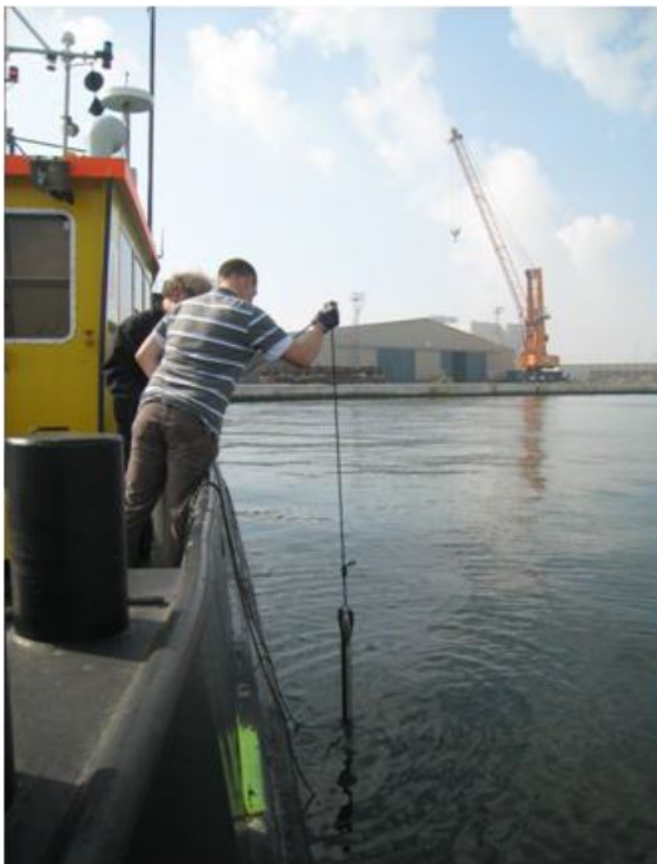
水深	レンジ：0 - 35 m (最大200mまでカスタマイズ可能)
	精度：0.01% F.S.
貫入抵抗値	レンジ：0 - 100000 Pa
	精度：1%
せん断強度	レンジ：0 - 10000 Pa
	精度：1%

### ◆外形寸法

直径：50 mm
長さ：900 mm
重量：8kg
ハウジング材質：SUS316

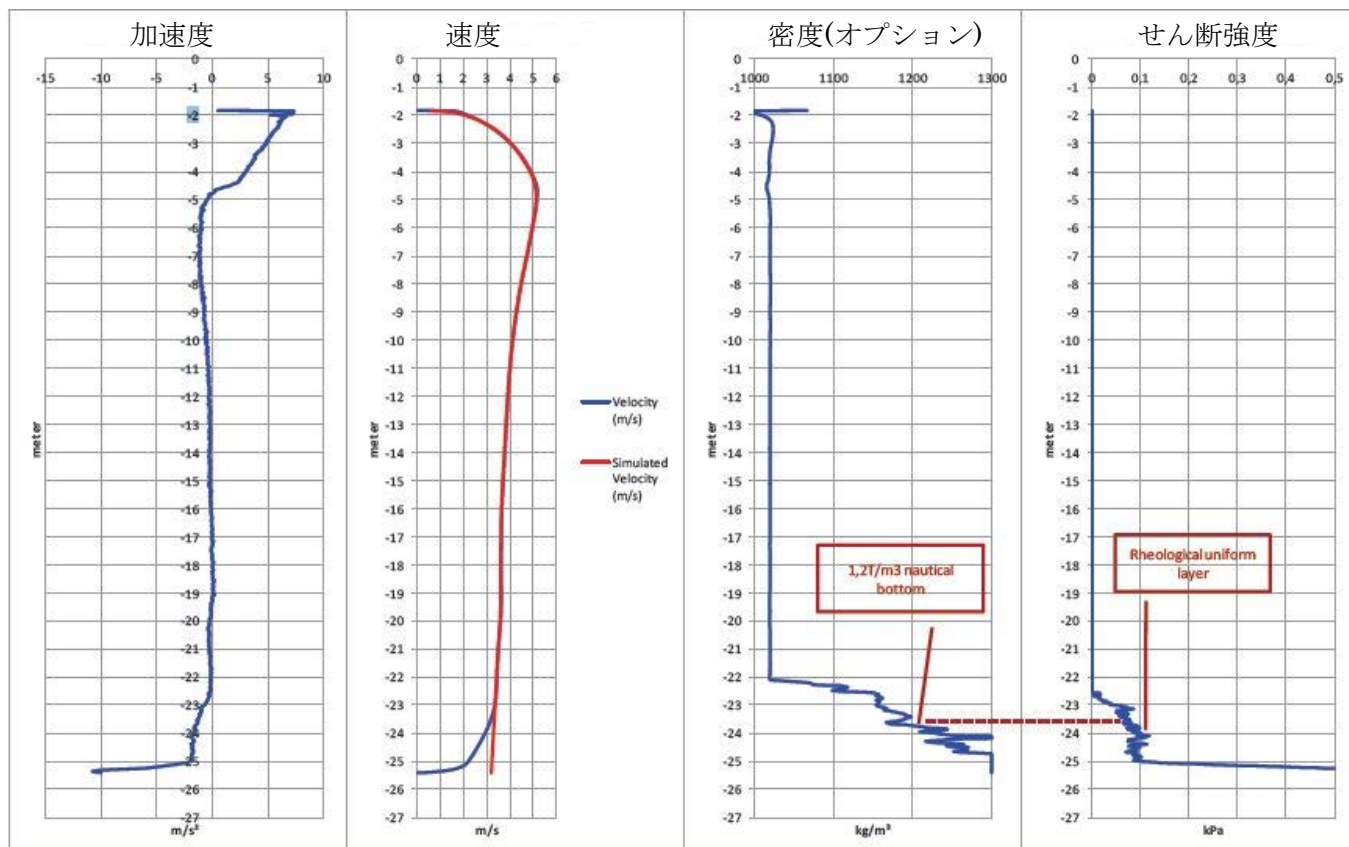
### ◆データ

測定速度：2048Hz
内蔵メモリー：8 GB
通信：イーサネットケーブル
充電式リチウムイオン電池内蔵
連続稼働時間：8時間
GPSモジュール付



プローブの投入例

## 《データ例》



### 本 社

神戸市中央区東川崎町 1-3-3  
神戸ハーバーランドセンタービル 13F  
Tel(078)371-3631 Fax(078)371-5077

### 日本総代理店 株式会社イーエムエス

### 東京支店

東京都千代田区岩本町 1-8-15  
岩本町喜多ビル 5F  
Tel(03)5820-0799 Fax(03)5820-1728