

X線式密度プロファイラー

DensX

(ベルギー dotOcean 社製)

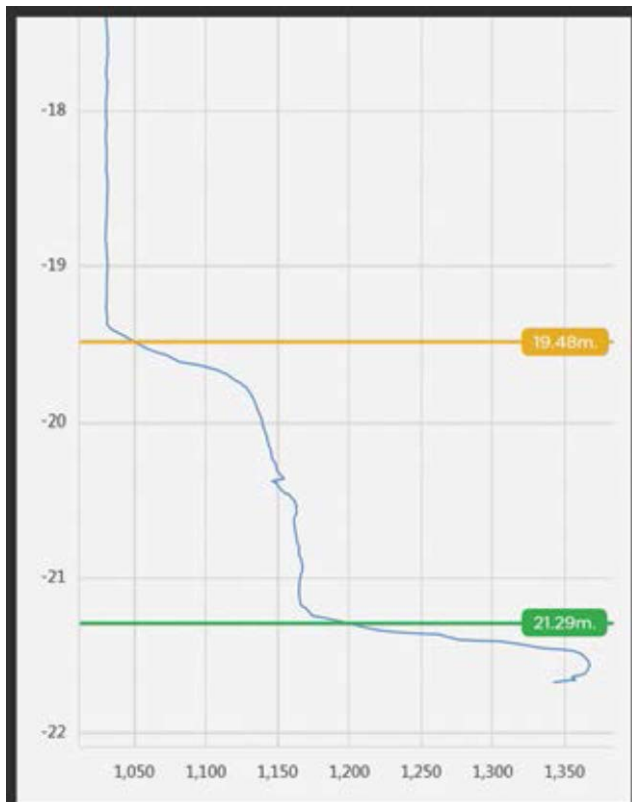
《底泥の密度を0.25%の高精度で測定するX線式密度プロファイラー》

- * X線を利用した直接測定
- * 0.25%の高精度
- * 全自動ウィンチ付き
- * 浚渫量の正確な予測・評価・決定が可能
- * 陸上ではX線を放射しない安全設計



《概要》

DensXはX線によって $1.0 \text{ T/m}^3 \sim 1.5 \text{ T/m}^3$ の底泥密度を高精度に測定します。10Hz(毎秒10回)の高速サンプリングにより、密度の変化を細やかにとらえることが可能です。水中部の重量は70kgあるため、泥中に深く貫入します。専用ソフトウェアはDensXとウィンチを自動でコントロールします。また、電気伝導度によるアクティベーションスイッチがついており、陸上ではX線を放射しない設計となっています。



密度プロファイル



専用ウィンチ

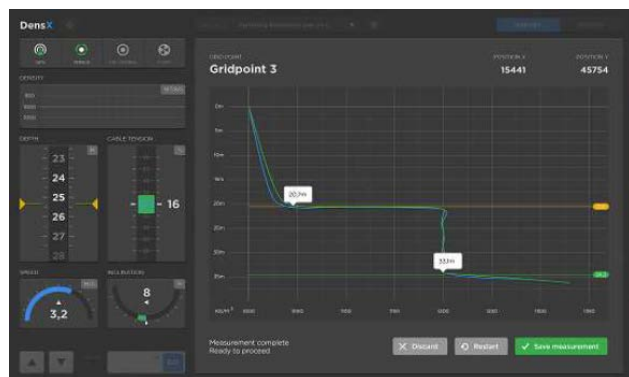
本 社
神戸市中央区東川崎町 1-3-3
神戸ハーバーランドセンタービル 13F
Tel(078)371-3631 Fax(078)371-5077

日本総代理店
株式会社イーエムエス

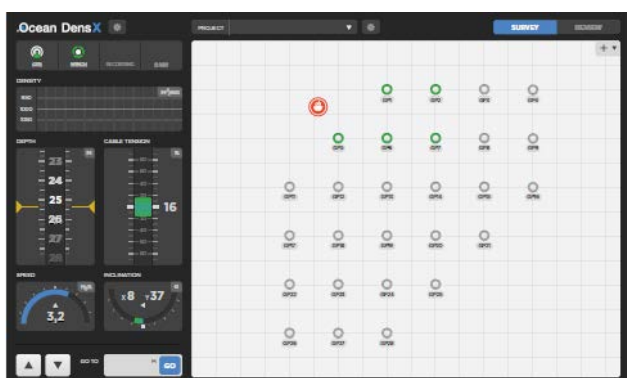
東京支店
東京都千代田区岩本町 1-8-15
岩本町喜多ビル 5F
Tel(03)5820-0799 Fax(03)5820-1728

《ソフトウェア》

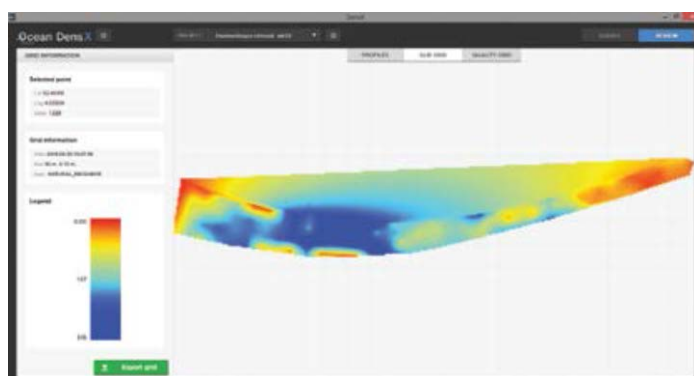
ソフトウェア画面では密度プロファイル、水深の他、水中部の傾き、ウィンチのスピード、ケーブルのテンションをリアルタイムで確認することができます。密度プロットが複数点あると、グリッドを作成し、測点間を補完して浚渫量を計算します。



操作画面



グリッドの作成

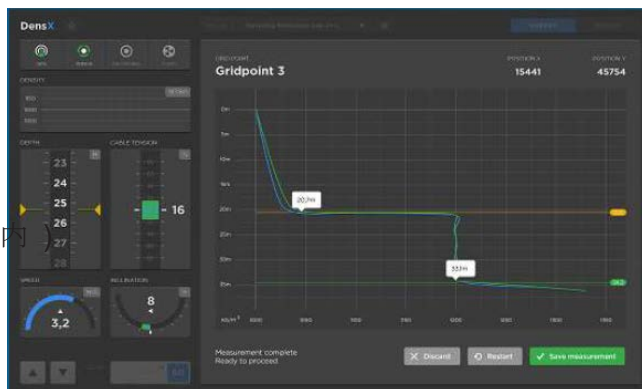


処理データ

《仕様》

◆センサー

密度	レンジ : 1 – 1.5 kg/m ³ 精度 : ±2.5 % 安定性 (5 – 40 °C) : <0.1 %
X線	線量 : 1 μ Sv/h (線源から10 cm以内) X線電圧 : <30 kV 消費電力 : <20
水圧センサー	レンジ : 0 – 3.5 bar 分解能 : 0.00014 bar



◆外形寸法

幅 : 50 cm
奥行 : 10 cm
長さ : 80 cm
重量 : 70 kg